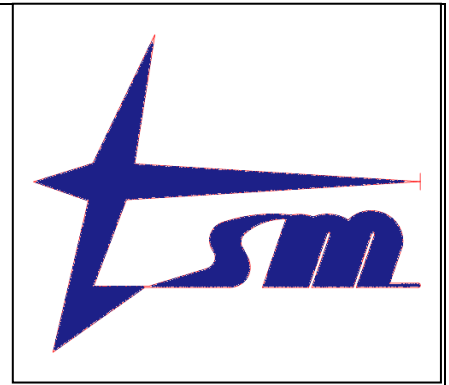


## <2018年5月今月の注目企業>

### ○ 株式会社 津島鉄工所

- ・設立: 1969 (昭和44) 年10月
- ・資本金: 1,000万円
- ・代表: 代表取締役 津嶋 義彦
- ・理念: 「技術」「誠意」お客様の喜びをもって我が喜びとする
- ・事業内容:

- 省力化自動機器の組立・調整
- 製缶切削加工 (溶接構造切削加工)、精密板金加工、切削加工
- 多品種小ロットの試作
- 福祉機器開発 ほか



#### ・注目技術:

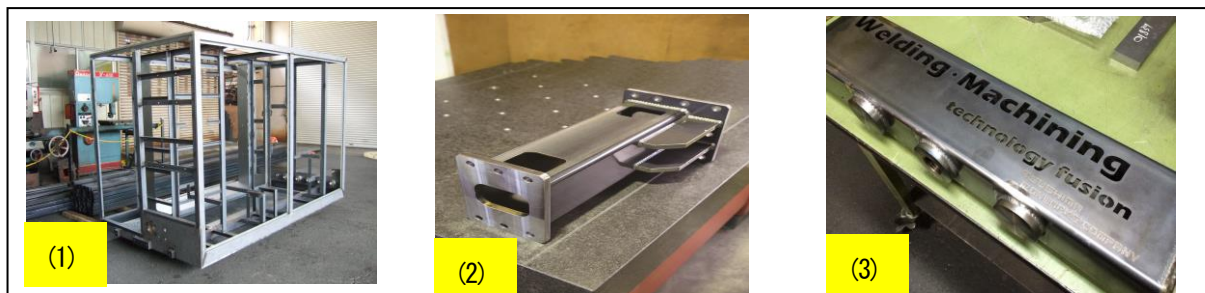
- 同社が保有する製缶、精密板金加工、切削加工、溶接、組立の各技術を複合させて、同社内での一元管理下で一貫生産することにより、次のことが実現可能です。

- (1) 品質(Quality)、価格(Cost)、納期(Delivery) いわゆる QCD を最適化した試作。
- (2) “図面なし”、“短納期”、“急な仕様変更・形状変更”などへの柔軟な対応
- (3) 小物から大物までの一貫生産

- ・特記事項: 2013 (平成25) 年度 京都府「人にやさしい介護支援機器開発プロジェクト」に採択。介護用具(オリジナル歩行器: あるくことをあきらめない歩行器“たあ〜くん”)を開発・試作・販売。

#### <特許>

- ・特開 2016-86987 立ち上がり補助器具および自立歩行支援装置
- ・特開 2016-107064 立ち上がり補助器具および自立歩行支援装置
- ・特開 2016-152935 肘置部材、立ち上がり補助器具および自立歩行支援装置



同社創立時から培ってきた匠の技術 (溶接・機械加工) による製品例  
(1) フレーム、(2) ブラケット、(3) スタンド

超高齢化社会に向かって、今後さらに問題化が予想される介護人材不足、介助者の腰痛・肩こりなどの身体的故障などを解消・軽減を図ると同時に被介護者の歩行・立上りなどの運動意欲・能力の低下を防ぐため、同社は、オリジナルの歩行器“たあ〜くん”を開発し、新規事業として、介護・福祉分野への進出を計画しています。

“たあ〜くん”は、梃子の原理を応用した簡素な構造で、介護する人、介護される人の双方にとっての使いやすさを第一に考えて造られた歩行器です。



同社オリジナル歩行器  
“たあ〜くん”

### <連絡先> 株式会社 津島鉄工所

本社: 〒601-8465 京都市南区唐橋花園町 15  
城陽工場: 〒610-0102 京都府城陽市久世荒内 177-11  
TEL: 0774-52-3397  
FAX: 0774-54-0978  
URL: <http://www.tsm-tk.com>  
E-mail: [info@tsm-tk.com](mailto:info@tsm-tk.com)