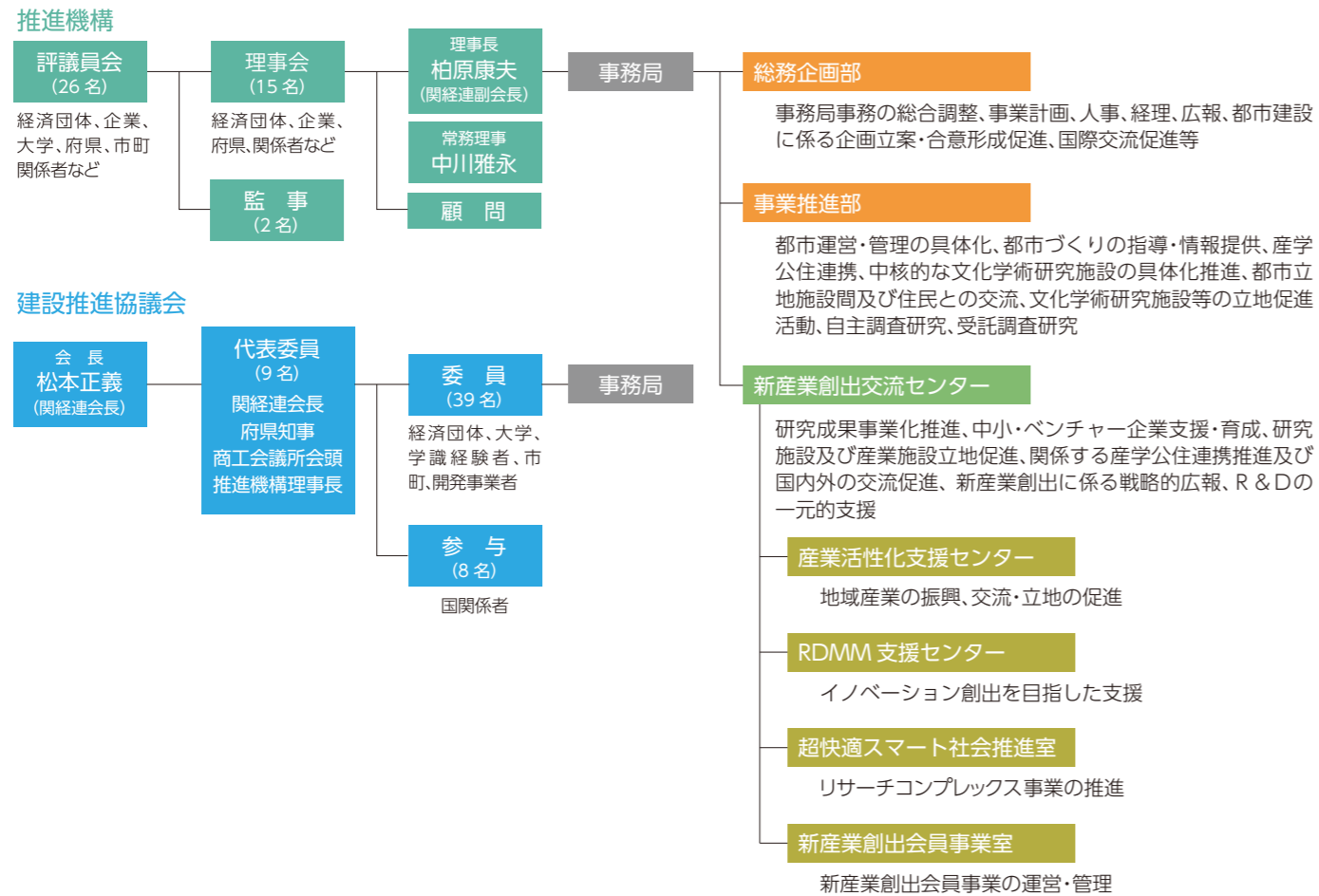


推進機構・建設推進協議会の組織図と事務局の業務分掌

(2018.04現在)



公益財団法人関西文化学術研究都市推進機構

〒619-0237 京都府相楽郡精華町光台1-7 (けいはんな学研都市) けいはんなプラザ ラボ棟3階

● 総務企画部・事業推進部

TEL 0774-95-5105 FAX 0774-95-5104

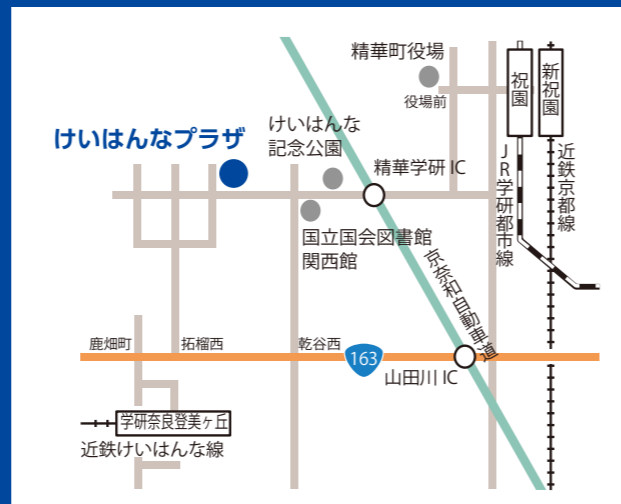
● 新産業創出交流センター

TEL 0774-98-2230 FAX 0774-98-2202

● 新産業創出会員事業室

TEL 0774-98-2277 FAX 0774-98-2202

URL <http://www.kri.or.jp/>



2018.04

公益財団法人

関西文化学術研究都市推進機構

KANSAI RESEARCH INSTITUTE



未来をひらく 新文化首都 けいはんな 関西文化学術研究都市

関西文化学術研究都市(愛称:けいはんな学研都市)は、京都府・大阪府・奈良県にまたがる木津川左岸の京阪奈丘陵域に建設が進められているサイエンスシティです。大学や研究機関の集積を活かし、産学公住連携による新産業の創出を目指しています。

区分	面積(ha)	計画人口	人口(2017.4)
文化学術研究地区	約3,600	約185,000	94,507
周辺地区	約11,400	約200,000	155,437
都市内合計	約15,000	約385,000	249,944

■ ご挨拶



公益財団法人
関西文化学術研究都市推進機構
理事長 柏原 康夫

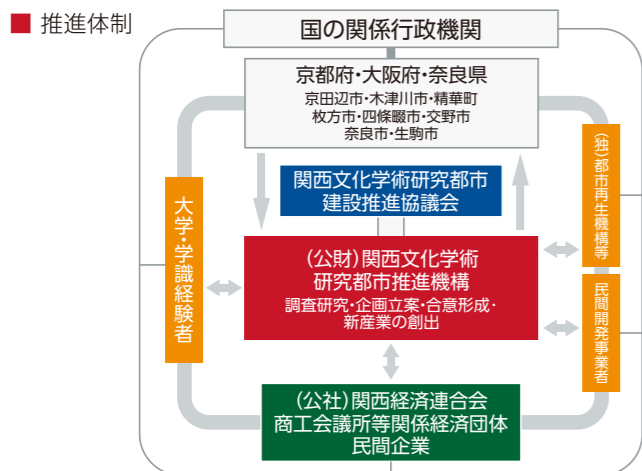
関西文化学術研究都市(けいはんな学研都市)は、昭和62年に関西文化学術研究都市建設促進法が制定され、30年が経過しました。近年は、企業等の立地が加速しており、ICT分野に加え、バイオ、環境・エネルギーなど、わが国を代表する研究機関やオンリーワン企業をはじめ、立地施設数も約140となりました。国の研究機関などでは様々な分野で基礎研究が進むとともに、例えば、高度な音声認識・翻訳機能を持つ多言語音声翻訳技術、中赤外線レーザーによって指を置くだけで血糖値が測定できる技術、さらには脳情報科学の精神疾患治療や認知機能低下防止での活用など、成果が実用化に近づきつつあるものも少なくありません。また、域内人口も着実に増加を続けており、緑豊かな都市景観のなか、文化・学術研究・産業・生活が調和した多様な機能を持つ都市として発展を続けております。

このようななか、「けいはんな学研都市新たな都市創造プラン」の実現に向け、研究機関・企業の集積や研究成果の蓄積という本都市の強みを最大限に活用し、様々な分野でのイノベーションの創出と持続可能な都市づくりに取り組んでおります。その一つとして、本都市では、国の「リサーチコンプレックス推進プログラム」に全国3地域の一つとして採択され、異分野融合による最先端の研究開発、成果の実用化と、「イノベーション・エコシステム」の構築を進めております。

また、当機構におきましても、研究開発の草創期から事業化までの一元的な支援を行う「ハブ組織」の整備を進め、他の研究拠点や地域産業との連携強化を図るとともに、未来の産業・商品づくりに住民の方々から参画する「Clubけいはんな」や特区制度の活用により、オープンイノベーションの推進に取り組んでおります。その一例として、自動運転を含む未来の交通システムの実現に向け、複数企業がそれぞれの研究開発課題の解決に向け自由に実験が行える「乗り合い型」の実証の場の提供と運用を開始しました。

けいはんな学研都市が、これまでの「知の集積」をさらに進化させ、イノベーションの創出と、その成果の積極的な発信を図ることで都市としての活力・ブランド力を高め、「持続可能な社会の実現」に貢献すべく取り組んでまいりますので、関係の皆さまにはよろしくご支援をいただきますようお願い申し上げます。

都市づくり推進体制



都市づくりの特徴

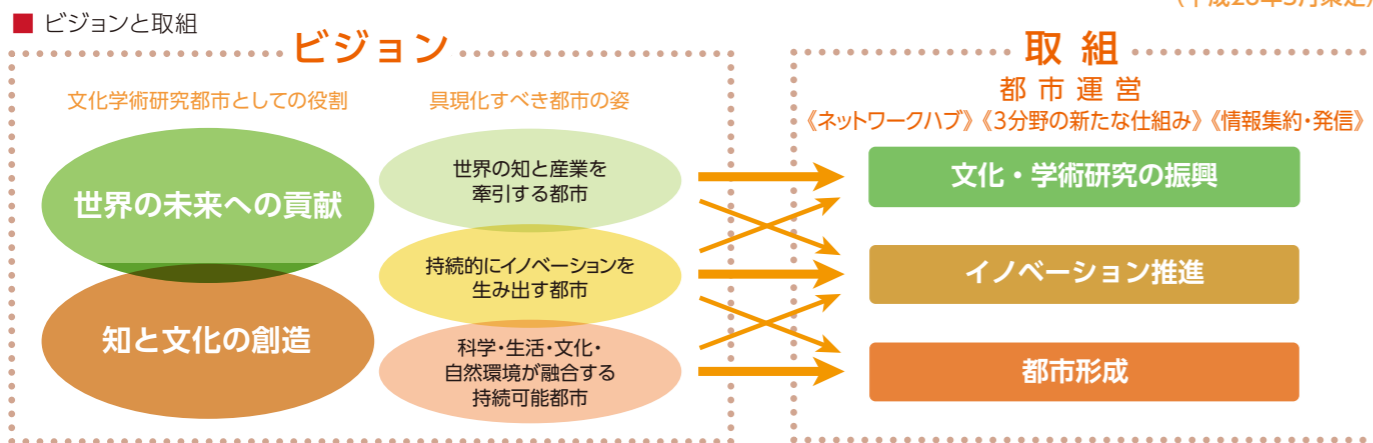
- 民間活力の活用**
- クラスター型開発**

けいはんな学研都市
各クラスターの整備状況(2017.3現在)

 - 事業完了地区 (Completed area)
 - 事業中地区 (In progress area)
 - 未着手地区 (Not started area)
 - 土地利用調整中 (Land use adjustment in progress)
- 文化学術研究施設と住宅の複合開発**

けいはんな学研都市 新たな都市創造プラン

(平成28年3月策定)



都市の歩みと推進機構の役割

	53	54	55	56	57	58	59	60	61	62	63	H1	2	3	4	5	6	7	8	9	10	11	12	13	14	15	16	17	18	19	20	21	22	23	24	25	26	27	28	29	30	……
	* 関西学術研究都市調査懇談会発足		* 関西文化学術研究都市建設推進協議会設立			* 関西文化学術研究都市建設促進法公布施行					* セカンド・ステージ・プラン策定							* サード・ステージ・プラン策定					* 新たな都市創造プラン策定																			
企画立案 合意形成 調査研究 立地促進 交流支援 情報発信			* (財) 国際高等研究所設立			* 国際電気通信基礎技術研究所開所					* 国際高等研究所開所							* 国立国会図書館関西館開館					* けいはんなオープンイノベーションセンター(KICK)開所																			
新産業の創出 地域産業の振興 広域連携			* 同志社大学・同志社女子大学田辺校開校			* 奈良先端科学技術大学院大学開校					* 同志社大学学研都市キャンパス開校							* 同志社大学学研都市キャンパス開校					* 京都大学大学院農学研究所附属農場開所																			
			* 京都府「けいはんなベンチャーセンター」開設			* 知的クラスター創生事業選定					* 京都府「けいはんなベンチャーセンター」開設							* 国際戦略総合特区に選定					* 都市エリア産官・ヘルスケア開発地に指定																			
			* (財) 関西文化学術研究都市推進機構設立			* けいはんな新産業創出・交流センター設立					* けいはんな新産業創出・交流センター設立							* RDMM支援センター設立					* RDMM支援センター設立																			

推進機構の事業展開

- 企画調査研究事業**

けいはんな学研都市の都市づくり、都市の運営に関する調査研究・企画立案を行い、関係者間の合意形成を進めます。

新たな都市創造委員会(総会)
- 建設推進活動事業**

けいはんな学研都市が国際的な研究開発拠点として機能するために必要な都市基盤の整備などについて、要望や提言を行います。

国への要望活動
- 情報発信事業**

けいはんな学研都市が日々生み出す「成果」を、積極的、戦略的、横断的に発信し、社会に貢献するとともに、都市の魅力を高めます。

広報誌 けいはんなView
- 交流・立地促進事業**

けいはんな学研都市で暮らす研究者、住民も参加できる様々な産学官連携の交流プロジェクトを推進するとともに、企業立地を支えます。

けいはんな情報通信フェア
- 事業化推進事業**

けいはんな学研都市の先端技術の蓄積を活用し、競争的資金や国際戦略総合特区制度も利用しながら、新産業の創出・集積を進めます。

けいはんなR&Dイノベーションコンソーシアム
- 地域産業振興事業**

けいはんな学研都市に立地する中小・ベンチャー企業のニーズに応じた支援を行うとともに、展示・商談会を通じて企業進出を促進します。

企業展への出展支援(メッセナゴヤへの出展の様子)

- 新産業創出会員事業**

けいはんな学研都市の立地施設が持つ有望な技術を、関西の大手企業をはじめとする新産業創出会員に紹介し、相互連携の場を提供します。

けいはんな特別フォーラム
- 新産業創出会員とは?**

新産業創出交流センターが実施する事業に賛同し、事業参画いただくとともに、一定額の賛助をお願いすることで、事業活動を支援していただく会員です。

 - ・広報誌「けいはんなView」の配布
 - ・会員限定の交流会への参加
 - ・その他優先的な支援活動

- 建設推進活動事業**

けいはんな学研都市の都市づくり、都市の運営に関する調査研究・企画立案を行い、関係者間の合意形成を進めます。

新たな都市創造委員会(総会)
- 情報発信事業**

けいはんな学研都市が日々生み出す「成果」を、積極的、戦略的、横断的に発信し、社会に貢献するとともに、都市の魅力を高めます。

広報誌 けいはんなView
- 交流・立地促進事業**

けいはんな学研都市で暮らす研究者、住民も参加できる様々な産学官連携の交流プロジェクトを推進するとともに、企業立地を支えます。

けいはんな情報通信フェア
- 事業化推進事業**

けいはんな学研都市の先端技術の蓄積を活用し、競争的資金や国際戦略総合特区制度も利用しながら、新産業の創出・集積を進めます。

けいはんなR&Dイノベーションコンソーシアム
- 地域産業振興事業**

けいはんな学研都市に立地する中小・ベンチャー企業のニーズに応じた支援を行うとともに、展示・商談会を通じて企業進出を促進します。

企業展への出展支援(メッセナゴヤへの出展の様子)

- 建設推進活動事業**

けいはんな学研都市が国際的な研究開発拠点として機能するために必要な都市基盤の整備などについて、要望や提言を行います。

国への要望活動
- 情報発信事業**

けいはんな学研都市が日々生み出す「成果」を、積極的、戦略的、横断的に発信し、社会に貢献するとともに、都市の魅力を高めます。

広報誌 けいはんなView
- 交流・立地促進事業**

けいはんな学研都市で暮らす研究者、住民も参加できる様々な産学官連携の交流プロジェクトを推進するとともに、企業立地を支えます。

けいはんな情報通信フェア
- 事業化推進事業**

けいはんな学研都市の先端技術の蓄積を活用し、競争的資金や国際戦略総合特区制度も利用しながら、新産業の創出・集積を進めます。

けいはんなR&Dイノベーションコンソーシアム
- 地域産業振興事業**

けいはんな学研都市に立地する中小・ベンチャー企業のニーズに応じた支援を行うとともに、展示・商談会を通じて企業進出を促進します。

企業展への出展支援(メッセナゴヤへの出展の様子)