

<2013年6月：今月の注目企業：中国経済連合会からのご紹介>

○ シグマ株式会社

・設立：1962年 ・資本金：4,500万円

・代表：代表取締役 下中利孝

・特記事項：

2004 日本機械学会中国四国支部賞「技術創造賞」受賞

2007 中小企業庁「元気なモノ作り中小企業300社」に選定

2012 検査ロボット「穴ライザーロボ」販売開始

・事業内容：輸送機器精密部品、セキュリティ機器、及びレーザー傷検査装置機器の製造

<紹介製品> レーザー傷検査装置 穴ライザー

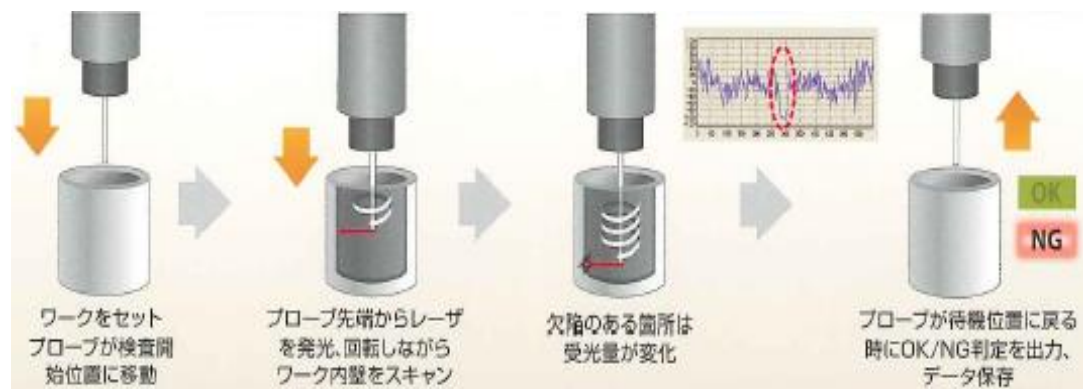
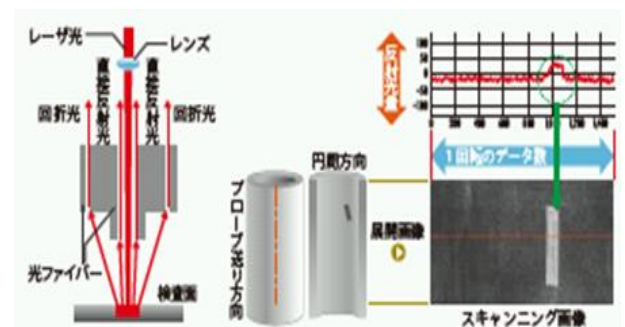
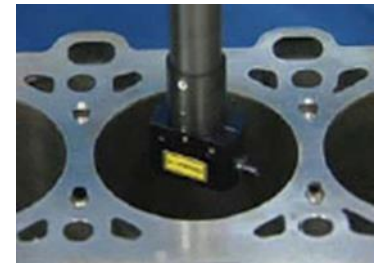
<注目点>

- ・プローブからレーザーを照射しながら、15,000rpmで、穴内径面を高速スキャンし、傷や欠陥からの反射光が正常面からの反射光と大きく変化する事を利用して、欠陥を自動検査する装置です。

分解能によるが、**検査スピードは深さ100mmで約4秒**

- ・**非接触、非破壊で、目視検査出来ない箇所も検査可能**

レーザーの反射光を捉えるため外乱光の影響を受けず、欠陥の判定基準を設定することで、個人差を排除して自動判定できます。



<適用事例>

- ・バルブボディ、ピストン、ベアリング等の円筒面、内外径の表面欠陥を、マシニングセンタや専用検査装置に取付けて自動検査します。**検査できる最小穴径は3.3mm**です。
- ・検査対象はダイカストや切削加工部品の、鋳物巣、疵、バリ、欠け、切屑、ビビリ等、0.2mm程度までなら、検出可能です。
- ・対象材種は、鉄、銅、ステンレス、アルミ、チタン、セラミック、プラスチック等
レーザー光を反射する円筒状部品なら、全て検査可能です。



<連絡先>

〒737-0012 広島県呉市警固屋9丁目2番28号 TEL 0823-28-0121 FAX 0823-28-4326

E-mail esaki@sigma-k.co.jp URL <http://www.sigma-ls.jp> レーザー傷検査装置事業室 江崎室長