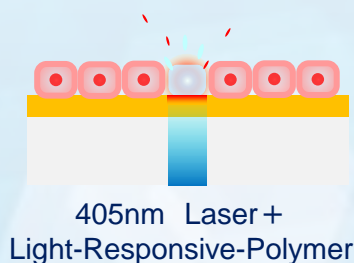


# Cell Processor

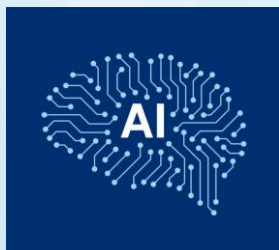
High Throughput, Adherent Cell  
Purification System



## Device Features



光応答性ポリマーの光熱変換による高速かつ選択的細胞除去



Deep Learningによる細胞学習と細胞識別



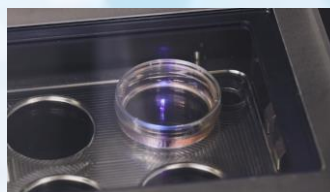
細胞操作は不要  
PC操作で手軽にいつでも使用可能

## Cell Purification

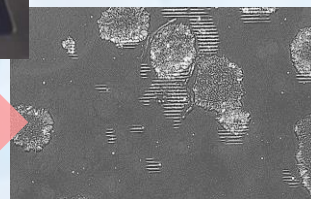
培養を継続しながら選択的かつ高速に細胞除去が可能。

### Potential Applications

- 樹立後の良コロニー選別
- ES/iPS細胞の分化細胞除去
- 分化誘導後の細胞純化
- 初代細胞の選別



目的外細胞に  
レーザー照射



レーザー照射後  
(細胞除去後)