

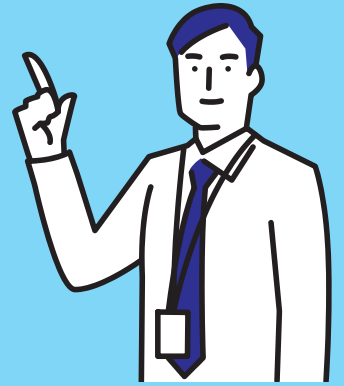
生活者目線を研究開発に活かそう！



クラブ

Club けいはんな

# サポートサービス



Club けいはんなサポートサービスは生活者目線を新ビジネス創出に組み込むサービスです。

生活者目線を研究開発に活かし新規事業創出に欠かせない「マーケットの本質」をサポートします。

## サービス内容

サービスサポート利用規約

<https://www.kri.or.jp/conso/img/cb74e005206066eade3e49d9b833749bf43f8279.pdf>



インターネットアンケート Club けいはんな会員にWebアンケートを実施し集計する

ワークショップ 企業と Club けいはんな会員が合同で検討テーマに対する問題や解決方法を討議しながら新産業・新事業のアイデアを創出する

ヒト試験支援 人を対象とする生命科学・医学系研究に関する倫理指針に基づき、ヒトを対象とする試験で有効性や安全性を客観的に示すためのエビデンスを取得する

実証実験 Club けいはんな会員に社会実証実験のモニターとなって頂き、実用化に向けた意見を頂く

プロトタイプ評価 Club けいはんな会員数名のメンバーで構成し、議論しながら企業が作成した試作品の評価を行う



お問合せは QR コード 読込または下記 URL にアクセス

[https://www.kri.or.jp/conso/club\\_2/club.html](https://www.kri.or.jp/conso/club_2/club.html)

メールでもお申し込みいただけます

✉ [rdmm@kri.or.jp](mailto:rdmm@kri.or.jp)



けいはんな  
学研都市



公益財団法人 関西文化学術研究都市推進機構\*

産業・イノベーション推進室

## RDMM 支援センター

\*当機構は、学研都市の建設・運営を推進する公的な機関です。

〒619-0237 京都府相楽郡精華町光台1丁目7 けいはんなプラザ ラボ棟3F  
E-mail: [rdmm@kri.or.jp](mailto:rdmm@kri.or.jp)

[www.kri.or.jp/rdmm/](http://www.kri.or.jp/rdmm/)

# Clubけいはんな サポートサービス

「Clubけいはんな」は生活者としての知恵と知識を研究開発に活かすサポーター組織  
RDMM支援センターは、未来のものづくり・研究開発には産官学だけでなく、生活者としての住民の方の幅広いアイデアやご意見が必要だと考えています。Clubけいはんなには「けいはんな学研都市」を応援いただける一般住民の方に会員登録いただいています。

## サポートサービス対象

### けいはんなR&Dイノベーションコンソーシアム会員企業

## サービス活動実績

### 2017年2月～2026年3月

- インターネットアンケート 33回
- 企業との合同ワークショップ 12テーマ
- 実証実験 15回

## 会員属性

### 2026年3月現在 会員数約4,150名

	10-30代	40-50代	60代以上	
男性	9%	18%	18%	45%
女性	17%	30%	9%	55%
計	25%	48%	27%	100%

## 分担金 (標準金額)

金額 (千円)  
(実費除く)

インターネットアンケート	100～
ワークショップ	150～
グループインタビュー	100～
実証実験	300～
プロトタイプ評価	100～
研究倫理審査委員会	100～

## これまでのサポート事例

### Web調査・グループインタビュー

- 災害時の車両を利用した避難アンケートとワークショップ実施
- 水害発生時の車両を利用した避難行動の検証



### 実証実験

- 水害リスク自分事化のための体験ワークショップ(実証実験)
- 社会実装化に向けての開発



### ワークショップ

- 地元密着型スマートフォン向けアプリワークショップ
- 複数モビリティ分散協調制御実証研究



私たちの目線を研究開発に活かしてください!

